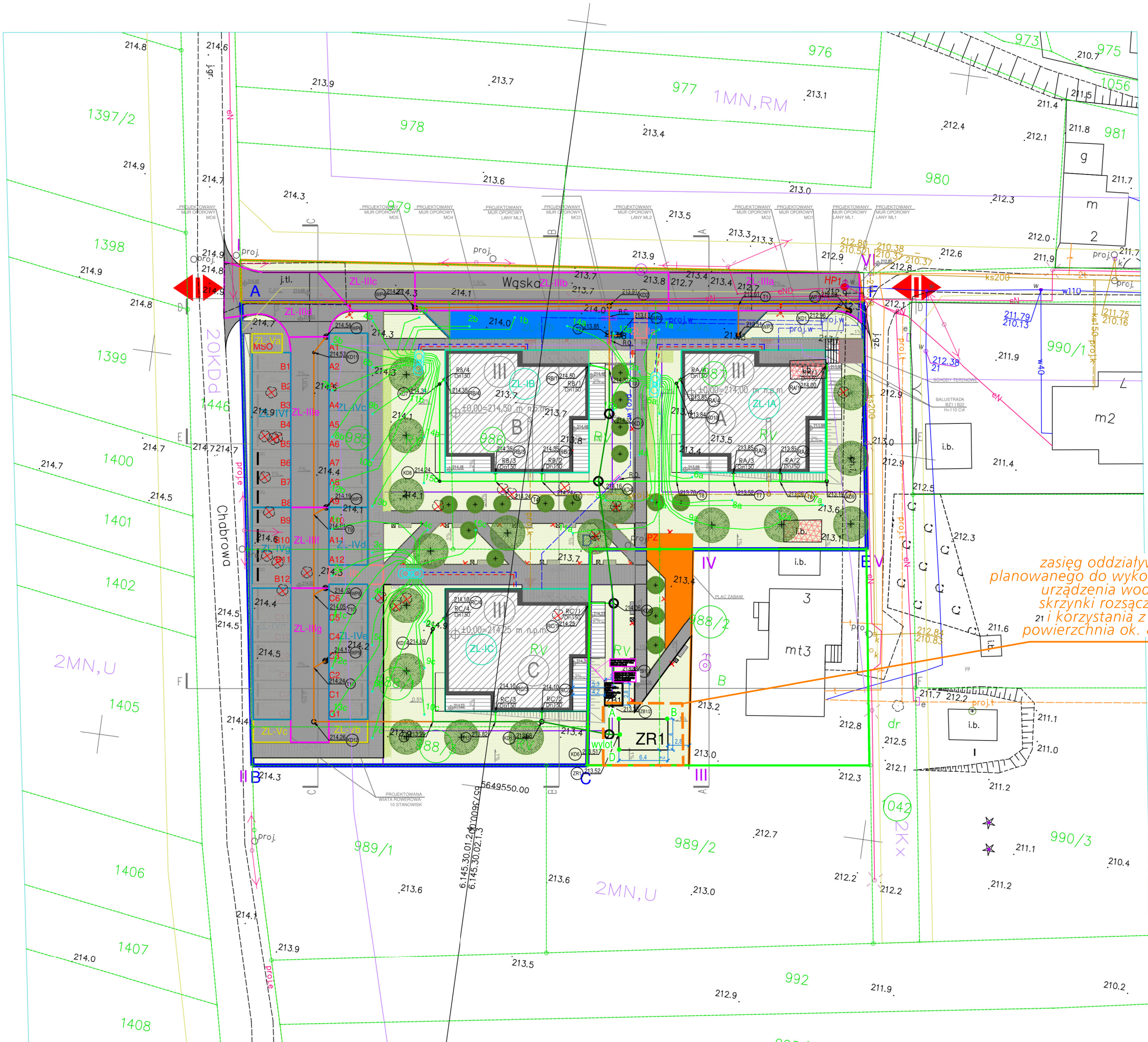


MAPA DO CELÓW PROJEKTOWYCH

Województwo: ?i?skie
Powiat: k?bucki
Jednostka ewidencyjna: 240604__2, Mied?no
Obr?b: 0007 Ostrowy
Dzia?ki: 985, 986, 987, 988/1, 988/2, 988/3, 1042
Uk?ad wspó?rz?dnych p?askich prostok?tnych: PL-2000/18
Geodezyjny uk?ad wysoko?ciowy: PL-EVRF2007-NH
Sektory mapy zas. uk?. 2000: 6.145.30.01.2.4, 6.145.30.01.4.2, 6.145.30.02.1.3
Skala 1:500
Id. zg?i.: GKK.6640.1657.2023

- Uwagi i oznaczenia:
- Mapa utworzona na podstawie arkusza 6.145.30.01.2.4, 6.145.30.01.4.2, 6.145.30.02.1.3 mapy zasadniczej oraz pomiaru aktualizacyjnego k? zg?. GKK.6640.1657.2023.
 - Dane dotycz?ce granic dzia?ki 985, 986, 987, 988/1, 988/2, 988/3, ujawnione w PZGK, spe?niaj? wymogi dok?adno?ciowe dla znaków i punktów granicznych, określone w ? 16 pkt 1 rozporz?dzenia Ministra Rozwoju z dnia 18 sierpnia 2020 r., Dz.U. 2020 poz. 1429. Pozosta?e dzia?ki nie spe?niaj? wy?ej wymienionych wymogów.
 - Dla obszaru w granicach projektowanej inwestycji budowlanej brak obci?a? z tytu?u s?u?ebno?ci gruntowych (? 30 ust. 2 pkt 4 rozporz?dzenia Ministra Rozwoju z dnia 18 sierpnia 2020 r., Dz.U. 2020 poz. 1429).
 - Dla terenu w obszarze inwestycji obowi?duje miejscowy plan zagospodarowania przestrzennego gm. Mied?no - uchwa?a Rady Gminy Nr 135/XV/2008 z dnia 17 kwietnia 2008 r., (? 30 ust. 2 pkt 3 rozporz?dzenia Ministra Rozwoju z dnia 18 sierpnia 2020 r., Dz.U. 2020 poz. 1429).
 - Granice nieruchomości oznaczono kolorem zielonym.
 - Nie wyklucza si? istnienia w terenie innych, nienazwanych na niniejszej mapie, urz?dzeń podziemnych, które nie by?y zg?oszone do inwentaryzacji lub o których brak jest informacji w instytucjach branżowych.

- zasięg opracowania
linia rozgraniczaj?ca tereny o ró?nym przeznaczeniu
nieprzekraczalna linia zabudowy
- MN,U
MN,RM
Kd
Kx
- zabudowa mieszkaniowa jednorodzinna i us?ugowa
 - zabudowa mieszkaniowa jednorodzinna i zabudowa zagrodowa
 - tereny dróg publicznych - droga g?mna dojazdowa
 - ci?gi pieszo-jazdn



UWAGI OGÓLNE:

- Rysunku nie skalować.
- Rysunki nale?y czyta? łącznie z opisem technicznym i rysunkami architektonicznymi. Wymiary sprawdzi? na budowie i potwierdzi? z rysunkami innych bran?.
- Ostateczn? koordynacj? przeprowadzi? na budowie.
- Przed przyst?pieniem do prac sprawdzi? w odpowiednich projektach prace powi?zane. Ewentualne wady koordynacyjne przedstawi? przed przyst?pieniem do robót. Niewskazane jest prowadzenie robót w oparciu o dokumentacj? jednej bran?y bez sprawdzenia ich odniesienia do architektury i pozosta?ych bran?.
- Wszystkie zmiany, które Wykonawca zdecyduje si? wprowadzi? (równie? te, które s?u?y jedynie zmianie technologii) powinny by? skonsultowane z projektantem.
- Przed przyst?pieniem do wykonania konstrukcji ?cian i stropów, wszystkie przebiecia porówna? z projektem instalacji.
- Kolor, wygl?d i ostateczn? lokalizacj? elementów widocznych uzgodni? z Architektem.
- Przepusty instalacyjne przez ?ciany i stropy oddzielenia po?arowego nale?y uszczelni? ogniochronnie w klasie odporno?ci ogniowej przegrody.
- Przepusty instalacyjne przez ?ciany i stropy niebęd?ce oddzieleniem stref po?arowych nale?y wykona? w standardowych tulejach ochronnych.
- Przepusty instalacyjne przez ?ciany i materia?ów s?u?y okre?leniu po?adanego standardu wykonania. Dopuszcza si? zastosowanie innych materia?ów i urz?dzeń o parametrach niegorszych, ni? wymienione w opracowaniu, po uzyskaniu akceptacji Projektanta i Inspektora Nadzoru.

LEGENDA - PROJ. INSTALACJE WG. ODRĘBNEGO OPRCOWANIA:

- przy?cze wody
- kanalizacja sanitarna
- kable
- inst. dolnego źród?a - przewody zasilaj?ce/ powrotne do budynku
- inst. dolnego źród?a - instalacja łącz?ca sondy ze studzienkami zbiorczymi

LEGENDA - PROJEKTOWANE INSTALACJE:

- RA/1 - Projektowana rura spustowa - grawitacyjna kanalizacja deszczowa
- KD1 - Projektowana studzienka kanalizacji deszczowej
- T1 - Projektowane trójnik
- WP1 - Projektowane wpust drogowy
- ZB1 - Projektowany zbiornik szczelny Vc≈10m³
- ZB1 - Projektowany zbiornik rozs?czaj?cy wg rys. szczegó?owego
- Projektowana zewn?trzna instalacja kanalizacji deszczowej - wody z dachu - PVC-U K.I.S. (SN8) SDR34 lite
- Projektowana zewn?trzna instalacja kanalizacji deszczowej - wody z terenu - PVC-U K.I.S. (SN8) SDR34 lite
- Projektowana zewn?trzna instalacja kanalizacji deszczowej - wody z dachu i terenu - PVC-U K.I.S. (SN8) SDR34 lite
- ZI-I - Zlewnia
- R.O. - Rura ochronna



Pracownia architektoniczna
Qubus ARCHITEKCI
Izabela Kubicka

Biuro:
ul. Zofii Na?kowskiej 9
42-100 K?obuck
+48 608 229 188
www.qubus.net.pl

Inwestor: **SIM S?ASK PÓ?NOC SPÓ?KA Z OGRANICZON? ODPOWIEDZIALNO?CI? z siedzib? w Lubli?cu ul. Pasieczna 2, 42-700 Lubliniec**

Temat: **Budowa trzech budynków mieszkalnych wielorodzinnych wraz z parkingiem oraz niezbędn? infrastruktur? drogow? i techniczn? - kanalizacja deszczowa**

Adres: **Ostrowy nad Oks??, gmina Mied?no ul. Chabrowa i W?ska je. ew. 240604__2, obr. 0007 ostrowy / dz. nr ewid. 986, 987, 988/1, 1042**

Tytu? rysunku:
Projekt zagospodarowania terenu

INSTALACJE SANITARNE:

Projektant:	mgr in?z. Krzysztof ?elazkiewicz	455/02	
Opracowa?:	mgr in?z. Magdalena Wrońska	--	

Skala:	Data:	Faza:	Bran?a:	Nr rys.:	Rewizja:	Kod projektu
1:500	CZERWIEC 2025	PT	SANITARNA	PZT1		23_002